



LES CHIFFRES CLES

Taille : 87 chambres

Livraison 2019

87 Régulateurs HLC-2200

87 Boitiers d'ambiance BAE-1421

1 Automate serveur Web LOYTEC LINX215

+ LIOB151 + 2xLIOB152

1 écran tactile LOYTEC LVIS-3ME12 en local technique

L'hôtel Kyriad de Montchanin (71) dispose de 87 chambres, un restaurant, un bar et plusieurs salles de réunion. Son standing d'hôtel 3 étoiles nécessitait une rénovation complète de l'automatisme de gestion de la CVC, le bâtiment étant assez ancien. Il dispose d'une sous-station de chauffage pour alimenter les ventilo-convecteurs des chambres ainsi que la Centrale de Traitement d'Air des parties communes et du restaurant.

Arcom automation, a été sollicité pour modifier les armoires électriques sur place et créer les réseaux GTB / Lon pour les régulations terminales ARCOM et IP pour la supervision.

Les principales fonctionnalités recherchées étaient :

- la gestion de température des locaux (salle de restaurant , salles de réunion, communs ...)
- la gestion de la température des réseaux pour les terminaux placés dans les chambres et les communs
- la gestion du Change / Over de l'installation par contrôle d'une chaudière et d'un groupe froid
- la gestion et redirection des alarmes.

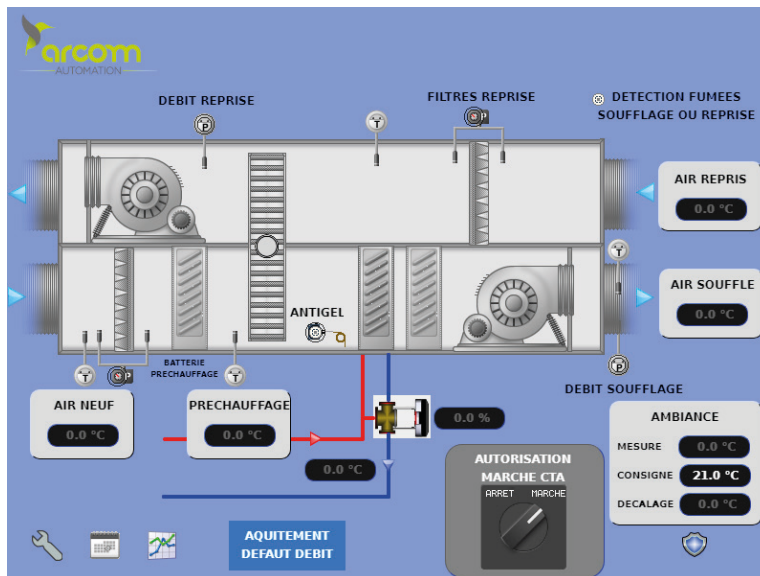
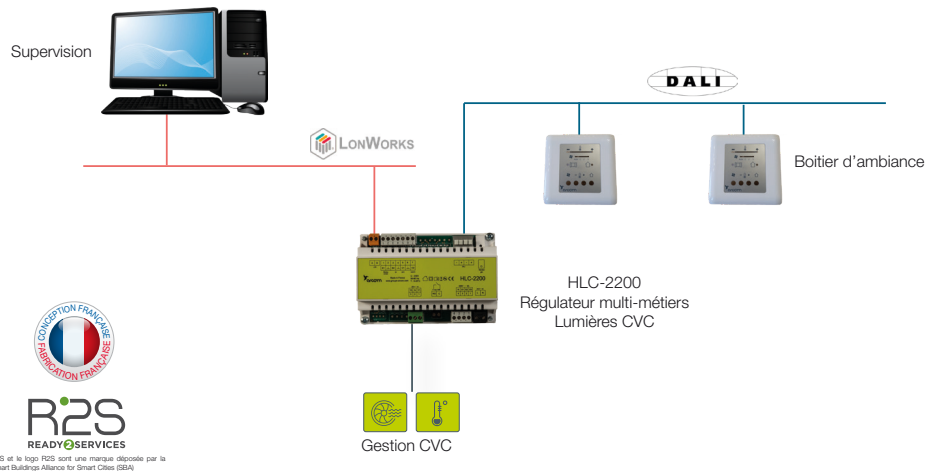
Les régulateurs terminaux HLC-2200 sont installés dans chaque chambre et sont reliés via le réseau LON à la supervision globale. Cette supervision externe est bien entendu consultable sur place, mais aussi en externe grâce à l'interface L-WEB de Loytec. Le client peut donc suivre le comportement de son bâtiment à distance et interagir en cas de besoin ; il est également averti en cas de panne pour pouvoir agir immédiatement et assurer le confort de ses clients.



LES ACTEURS DU PROJET

Maitrise d'ouvrage :
Propriétaire : Hôtel Kyriad
Bureau d'étude :
Installateur : Arcom automation

LE TYPE DE SOLUTION ARCOM DEPLOYEE



LES PRINCIPAUX AVANTAGES DE LA SOLUTION ARCOM

Régulateur multi-métiers : lumières, CVC en un seul régulateur
Protocoles de communication ouverts : DALI, LonWorks, Bluetooth
Accessoires connectés et alimentés en DALI
Boîtiers d'ambiance radio ou filaire, LED ou écran
Recloisonnement facilité grâce aux outils Lon
Nos solutions s'inscrivent dans la démarche R2S des bâtiments.

